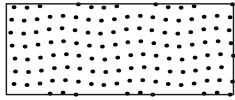
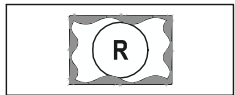


## Grünflächen

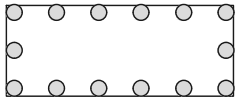


Öffentliche Grünfläche, s. textliche Festsetzung Ziff. 8



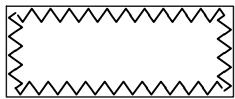
Regenwasserrückhaltung

## Planungen, Nutzungsregelungen, Maßnahmen und Flächen für Maßnahmen zum Schutz, zur Pflege und zur Entwicklung von Boden, Natur und Landschaft

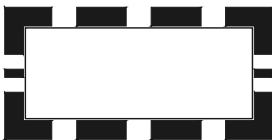


Umgrenzung von Flächen zum Anpflanzen von Bäumen, Sträuchern und sonstigen Bepflanzungen, s. textliche Festsetzung Ziff. 5

## Sonstige Planzeichen



Umgrenzung der Flächen, die von der Bebauung freizuhalten sind, s. textliche Festsetzung Ziff. 7



Grenze des räumlichen Geltungsbereichs des Bebauungsplans



Grenze des räumlichen Geltungsbereichs des rechtskräftigen Bebauungsplans "Harzblick II"