

**Zusammenfassung der SDR-Messung**  
**in Hohenhameln, B 494/Zimmerplatz**  
**Messpunkt 1**

**Zeitraum: 24.11. bis 01.12.2016**

<b>B 494 – aus Fahrtrichtung Peine</b>	
Fahrzeuge gesamt	33.923
Zweiräder/Pkw	21.066
Lieferwagen/Sprinter	7.241
Schwerlastverkehr/Busse	5.616
minimalste Geschwindigkeit	9 km/h
höchste Geschwindigkeit	113 km/h
durchschnittliche Geschwindigkeit	51 km/h
Geschwindigkeitsüberschreitungen	17,7 %
<b>B 494 – aus Fahrtrichtung Hildesheim</b>	
Fahrzeuge gesamt	35.361
Zweiräder/Pkw	24.908
Lieferwagen/Sprinter	6.624
Schwerlastverkehr/Busse	3.829
minimalste Geschwindigkeit	7 km/h
höchste Geschwindigkeit	120 km/h
durchschnittliche Geschwindigkeit	49 km/h
Geschwindigkeitsüberschreitungen	8,0 %

**Zusammenfassung der SDR-Messung**  
**in Hohenhameln, B 494/Zimmerplatz**  
**Messpunkt 2**

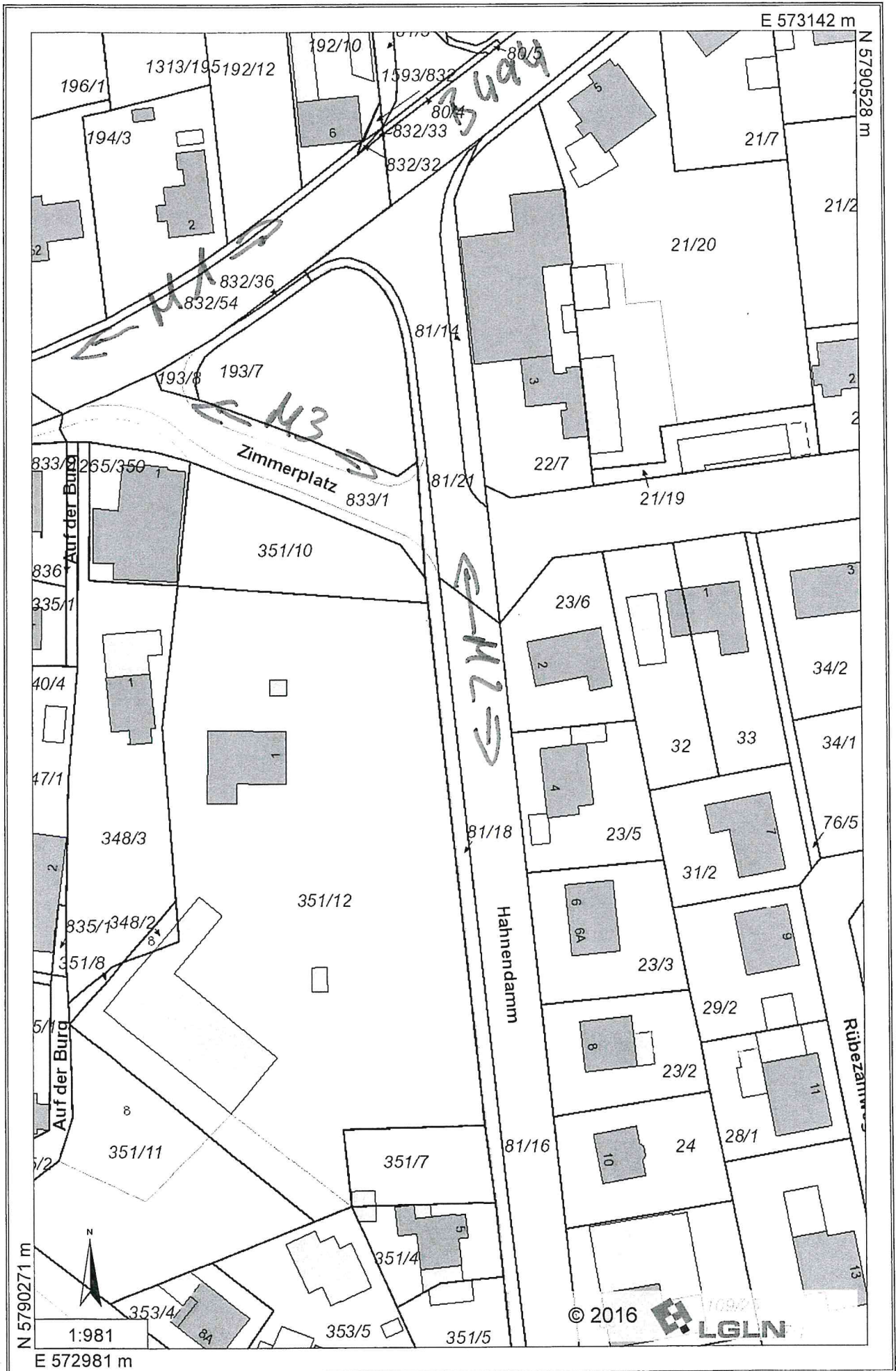
**Zeitraum: 24.11. bis 01.12.2016**

<b>Zimmerplatz – aus Fahrtrichtung B 494</b>	
Fahrzeuge gesamt	8.542
Zweiräder/Pkw	6.687
Lieferwagen/Sprinter	1.160
Schwerlastverkehr/Busse	695
minimalste Geschwindigkeit	6 km/h
höchste Geschwindigkeit	70 km/h
durchschnittliche Geschwindigkeit	38 km/h
Geschwindigkeitsüberschreitungen	0,3 %
<b>Zimmerplatz – aus Fahrtrichtung Hahnendamm</b>	
Fahrzeuge gesamt	5.535
Zweiräder/Pkw	3.783
Lieferwagen/Sprinter	1.343
Schwerlastverkehr/Busse	409
minimalste Geschwindigkeit	7 km/h
höchste Geschwindigkeit	75 km/h
durchschnittliche Geschwindigkeit	39 km/h
Geschwindigkeitsüberschreitungen	0,6 %

**Zusammenfassung der SDR-Messung  
in Hohenhameln, B 494/Zimmerplatz  
Messpunkt 3**

**Zeitraum: 24.11. bis 01.12.2016**

<b>Zimmerplatz (Bushaltestelle) - aus Fahrtrichtung B 494</b>	
Fahrzeuge gesamt	6.291
Zweiräder/Pkw	4.524
Lieferwagen/Sprinter	1.467
Schwerlastverkehr/Busse	300
minimalste Geschwindigkeit	6 km/h
höchste Geschwindigkeit	50 km/h
durchschnittliche Geschwindigkeit	26 km/h
Geschwindigkeitsüberschreitungen	0,0 %
<b>Zimmerplatz (Bushaltestelle) – aus Fahrtrichtung Hahnendamm</b>	
Fahrzeuge gesamt	5.943
Zweiräder/Pkw	4.131
Lieferwagen/Sprinter	1.336
Schwerlastverkehr/Busse	476
minimalste Geschwindigkeit	7 km/h
höchste Geschwindigkeit	64 km/h
durchschnittliche Geschwindigkeit	34 km/h
Geschwindigkeitsüberschreitungen	0,0 %



Hintergrund: Auszug aus den Geobasisdaten der Niedersächsischen Vermessungs- und Katasterverwaltung